

# INSIGHT SKIN

---

LA BELLEZZA  
CHE NASCE  
DALLA SEMPLICITÀ  
E DALLA NATURA.



#INSIGHTfeelings



# INSIGHT

[www.insightprofessional.it](http://www.insightprofessional.it)

**#INSIGHTFEELINGS**

insightprofessionalofficial  

Eley s.r.l. Via G. Di Vittorio 11  
Cadriano di Granarolo dell'Emilia Bologna (Italy)

+39 051 763418  [eley@eley.it](mailto:eley@eley.it) 



## LA PELLE, IL NOSTRO ECOSISTEMA

---

La pelle è l'organo più esteso del nostro corpo, un vero e proprio ecosistema da rispettare e proteggere. È la prima e più importante difesa, la barriera che protegge il nostro organismo dagli agenti esterni.

L'inquinamento atmosferico, l'esposizione ai raggi solari e un'alimentazione poco equilibrata possono danneggiare l'aspetto dell'epidermide: per questo motivo è importante proteggerla quotidianamente con l'utilizzo di cosmetici dermocompatibili, biologici e testati dermatologicamente.

## I GRANDI CAMBIAMENTI INIZIANO DAI PICCOLI GESTI

---

Uno stile di vita più naturale, sostenibile e meno nocivo per noi stessi e per il pianeta che ci ospita è il nostro obiettivo. Da queste premesse prende forma **Insight SKIN**, una linea skincare di alta qualità, **certificata ICEA ECO BIO**.

L'intera linea nasce dall'esigenza di assicurare efficacia e genuinità nel rispetto della persona e della natura. **Formulazioni nutrienti, naturali e delicate, adatte anche alle pelli più sensibili**, da utilizzare tutti i giorni per prendersi cura del proprio corpo.

La certificazione, congiuntamente ai test effettuati, garantisce prodotti sicuri, ben tollerati dalla pelle e con naturali proprietà elasticizzanti e idratanti, grazie agli oli e agli estratti biologici contenuti.

## IL NOSTRO PACKAGING



FLACONI E VASI  
IN PET 100%  
RICICLATO (PCR)



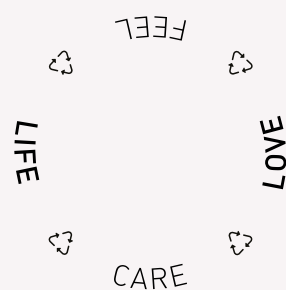
TUBI IN POLIMERO  
DERIVATO DA CANNA  
DA ZUCCHERO



ETICHETTE  
CON ALMENO IL 25%  
DI PET RICICLATO

Il nostro packaging ci rappresenta, non solo per la scelta dei materiali, ma anche con un messaggio che identifica

## la nostra filosofia



**LIFE**  
in the Natural Connection

La vita nella connessione naturale

**CARE**  
yourself

Prenditi cura di te

**FEEL**  
your inner beauty

Percepisci la tua bellezza interiore

**LOVE**  
for Nature and Planet

L'amore per la natura  
e il pianeta in cui viviamo



# L'ACQUA OZONIZZATA

---

L'acqua è l'ingrediente fondamentale per la realizzazione dei nostri prodotti, oltre ad essere un veicolante dei principi attivi e degli estratti delle formule: per questo motivo Eley da anni tratta l'acqua per le produzioni con ozono. Alcune ricerche hanno confermato che l'ozono, una molecola composta da tre atomi di ossigeno, rappresenta una valida alternativa agli agenti tradizionali come il cloro e i suoi composti, rispetto ai quali presenta un potere ossidante superiore che gli conferisce uno spettro antibatterico più ampio. A bassi livelli di concentrazione, l'ozono è atossico e ritorna alla sua forma originale (ossigeno) in breve tempo, senza lasciare residui. Il suo utilizzo inoltre garantisce un'igienizzazione rapida, sicura, profonda e assolutamente ecologica, rendendo l'acqua microbiologicamente pura, nella condizione ideale per incorporare attivamente i principi funzionali.

## CERTIFICAZIONE AZIENDALE DNV

---

**ELEY**® è certificata ISO 9001 e ISO 22716: questo processo di certificazione ci ha permesso di accrescere la capacità di soddisfare le esigenze e le aspettative dei nostri clienti, attraverso un migliore controllo dei processi aziendali.



### **ISO 9001** **(Sistema di qualità)**

L'obiettivo di un sistema qualità ISO 9001 è quello di assicurare che il prodotto fornito dall'azienda sia conforme ai requisiti specificati. Dimostra quindi che l'azienda è capace di rispondere in modo coerente ed esaustivo alle aspettative del cliente e sarà in grado di raggiungere significativi miglioramenti in termini di efficienza organizzativa e di qualità del prodotto minimizzando sprechi, evitando errori e aumentando la produttività.

### **ISO 22716** **(GMP - Norme di buona fabbricazione)**

Le GMP sono un insieme di regole che descrivono i metodi, le attrezzature, i mezzi e la gestione delle produzioni per assicurarne gli standard di qualità appropriati. Esse hanno per oggetto sia la produzione che il controllo di qualità, sono applicabili a tutti i prodotti cosmetici e prendono in considerazione tutti i fattori e le attività che hanno rilevanza per l'ottenimento del prodotto cosmetico.

# CERTIFICAZIONE DI PRODOTTO ICEA

---

**ICEA, Istituto per la Certificazione Etica ed Ambientale**, è un consorzio che controlla e certifica aziende che svolgono la propria attività nel rispetto dell'uomo e dell'ambiente, tutelando la dignità dei lavoratori e i diritti dei consumatori. La **certificazione Eco Bio Cosmesi** risponde all'esigenza di rispettare il benessere del corpo: la scelta di un prodotto certificato è quindi la migliore garanzia per proteggerlo.

## Perché scegliere ICEA

- **Perché**  
è un ente che certifica la qualità di prodotti salubri e sicuri, attraverso **controlli severi e scrupolosi su tutti gli ingredienti e sul prodotto finito**; tutela la salute del consumatore, soddisfacendone le aspettative tramite una definizione corretta, trasparente e completa di Eco Bio Cosmesi;
- **Perché**  
prevede **rigorosi test dermatologici** (anche per pelli sensibili) sul prodotto finito, garantendo **formule pure e dermocompatibili**, più adatte a pelli sensibili e delicate;
- **Perché**  
promuove e **diffonde la cultura e i valori legati al Biologico**, anche attraverso l'organizzazione di eventi e campagne di sensibilizzazione.



# ECO BIO COSMESI

## LE CARATTERISTICHE DEI PRODOTTI

---



Utilizzo di **materie prime**  
prevalentemente derivate  
da **agricoltura biologica**



Riduzione dell'impatto ambientale dovuto  
alla **riduzione degli imballaggi**  
superflui o non riciclabili



**Assenza di materie prime non vegetali**  
considerate "a rischio", ovvero **allergizzanti**, irritanti  
o compromettenti per la salute del consumatore



**Assenza** nei prodotti finiti **di materiali**  
**discutibili dal punto di vista ecologico**,  
sia nel prodotto stesso che nell'imballaggio



**Prodotti testati**  
**dermatologicamente**  
su pelli sensibili

# PLUS DI LINEA

---

Le nostre formule contengono un'elevata percentuale di materie prime dermocompatibili ed eco-compatibili, a basso impatto ambientale. Vediamone alcune di seguito:



## GLICERINA DI ORIGINE VEGETALE

Derivata dall'Olio di Cocco, la glicerina vegetale è particolarmente indicata per prendersi cura della pelle. Si contraddistingue, infatti, per la sua proprietà umettante, proteggendo la cute dalla disidratazione. All'interno di un prodotto cosmetico, inoltre, la glicerina è in grado di veicolare ingredienti attivi, potenziandone i loro effetti benefici sulla pelle. È una sostanza molto delicata e assolutamente non irritante.

## VISCOSIZZANTI SKIN-FRIENDLY

Completamente di origine vegetale (da Olio di Cocco, Olio di Semi di Palma, Amido di Mais), questi ingredienti riducono le eventuali irritazioni provocate dall'azione detergente. Potenziano inoltre le proprietà idratanti della formula.

## AGENTI EMOLLIENTI DELICATI

Come gli ingredienti precedenti, anche questi sono di derivazione vegetale, da Olio di Cocco e Olio di Semi di Palma. Incrementano l'effetto nutriente e setificante delle formule, migliorandone la sensazione sulla pelle.

## ESTRATTI BIOLOGICI CERTIFICATI

In tutte le nostre formulazioni utilizziamo oli ed estratti da agricoltura biologica, provenienti da coltivazioni certificate, che non usano OGM, pesticidi o altri agenti chimici nocivi per la salute e per l'ambiente. In particolare abbiamo scelto un comune denominatore, trasversale per tutti i prodotti: l'Estratto Biologico di Rooibos. Le sue virtù antiossidanti e antibatteriche lo rendono l'ingrediente cosmetico ideale per il benessere della pelle.

## TENSIOATTIVI NON ETOSSILATI

Di origine naturale, principalmente da Olio di Cocco, questi tensioattivi sono facilmente biodegradabili e altamente compatibili con la pelle, pur mantenendo un equilibrato potere detergente. Rispettano la cute, anche la più sensibile, tutelandone la salute e il suo film idrolipidico.

## PROFUMI IPOALLERGENICI

Utilizzare solo profumi ipoallergenici ci permette di ridurre il rischio d'irritazioni della pelle.

## NICKEL TESTED

Le nostre formule sono testate al nickel, < 0,5 PPM, per garantire una maggiore sicurezza in caso di ipersensibilità.



# DETERSIONE

Una corretta detersione, combinata ad un'azione esfoliante delicata, prepara la pelle a ricevere i trattamenti idratanti e nutrienti successivi



## DETERGENTE CORPO

- + Estratto Biologico di Rooibos
- + Estratto Biologico di Liquirizia
- + Estratto Biologico di Riso Venere

Questa formula dermocompatibile deterge con dolcezza, mantenendo inalterato l'equilibrio idrolipidico e le difese naturali della pelle. Svolge un effetto antiossidante, lenitivo, idratante.

### MODO D'USO

Applicare una sufficiente quantità di prodotto sulla cute bagnata, massaggiare delicatamente e risciacquare.



cod. ISK084 f.to 400 ml  
cod. ISK085 f.to 100 ml

## SCRUB CORPO

- + Estratto Biologico di Rooibos
- + Scrub di Ciliegia
- + Scrub di Quarzo

Un piacevole trattamento esfoliante per favorire l'eliminazione delle cellule morte e delle impurità. Stimola la circolazione sanguigna e restituisce all'epidermide la sua naturale idratazione e luminosità, favorendo l'assorbimento da parte della pelle dei prodotti successivi.

### MODO D'USO

Massaggiare sulla pelle umida, poi risciacquare.



cod. ISK119 f.to 200 ml

# IDRATAZIONE

Dopo il bagno o la doccia, è consigliabile utilizzare il prodotto più adatto alla propria pelle, per nutrirla e ripristinare il film idrolipidico cutaneo.



## CREMA CORPO NUTRIENTE

- + Estratto Biologico di Rooibos
- + Estratto Biologico di Iperico
- + Burro Biologico di Karitè

Una ricca miscela di principi attivi ed emulsionanti di origine naturale rendono questa crema il prodotto ideale per nutrire in profondità la pelle e migliorarne la compattezza, lasciandola più tonica e vellutata.

### MODO D'USO

Dopo il bagno o la doccia, massaggiare su tutto il corpo fino a completo assorbimento.



cod. ISK086 f.to 250 ml  
cod. ISK091 f.to 50 ml

## OLIO CORPO RIGENERANTE

- + Estratto Biologico di Rooibos
- + Olio Biologico di Argan
- + Olio Biologico di Girasole

Idratazione e protezione racchiusi in un unico prodotto: grazie alla scelta degli oli biologici, questa formula garantisce alla pelle nutrimento profondo ed elasticità. Inoltre contiene un complesso naturale antiossidante, che contrasta i radicali liberi preservando la vitalità dell'epidermide.

### MODO D'USO

Applicare sulla pelle pulita e fare assorbire con un lieve massaggio.



cod. ISK088 f.to 150 ml  
cod. ISK098 f.to 50 ml

## CREMA MANI IDRATANTE

- + Estratto Biologico di Rooibos
- + Estratto Biologico di Miele
- + Burro Biologico di Karitè

Un prezioso trattamento emolliente e nutriente anche per le mani più screpolate. Si assorbe facilmente donando morbidezza istantanea e preservando l'elasticità della pelle.

### MODO D'USO

Massaggiare sulla pelle asciutta fino a completo assorbimento.



cod. ISK087 f.to 75 ml

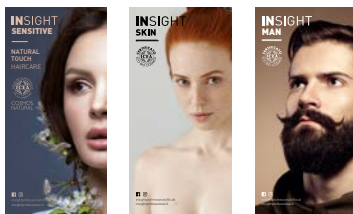
# INSIGHT SKIN

## MERCHANDISING

KIT CROWNER CERTIFIED

**PMIN044**

5 crowner 12,5x26cm (1 pz. per tipo)  
+ 5 supporti crowner in legno



KIT EXPO DESK

**PMIN046**

2 crowner 30x40cm  
+ 2 basi in legno di pioppo



SACHET GEMELLARI

**PMIN020**

Detergente Corpo 10ml  
+ Crema Corpo 10ml



COTTON POCHETTE

**PMIN029**

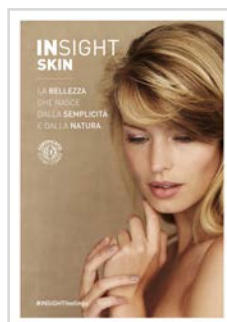
100% cotone  
100% Made in Italy



CATALOGO

**PMIN047-IT**

Formato chiuso 22,5 x 32 cm



POCKET CONSUMER  
BROCHURE

**PMIN048-IT**

Formato chiuso A6



GUANTO ESFOLIANTE

**PMIN041**

70% Lino - 30 % Cotone  
100% made in Italy



INSIGHTPROFESSIONAL.IT

  insightprofessionalofficial

